

NUMBER 917657



METRIC

DIMENSIONS IN MILLIMETERS. DO NOT SCALE PRINT

PRINT DIST

キーイング位置: 表参照
KEYING LOCATION: SEE TABLE

タブコンタクト
TAB CONTACT

キーイング表示: 表参照
KEYING ID: SEE TABLE

AMPマーク
シリーズマーク

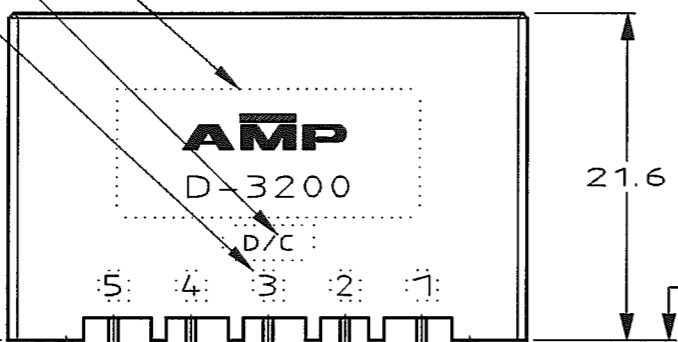
SERIES MARK

デートコード

D/C

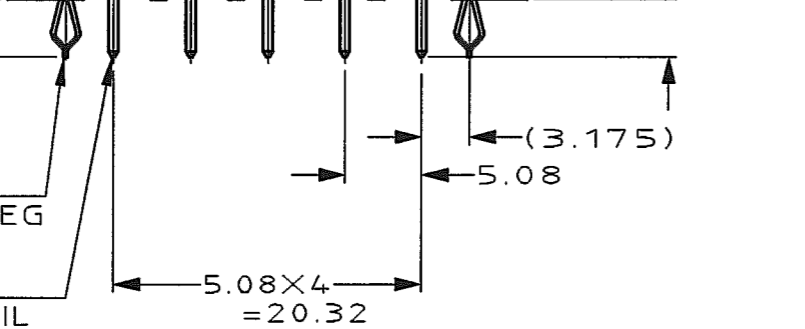
回路番号

CIRCUIT NO



リテンションレグ
RETENTION LEG

コンタクト半田付部
CONTACT TAIL

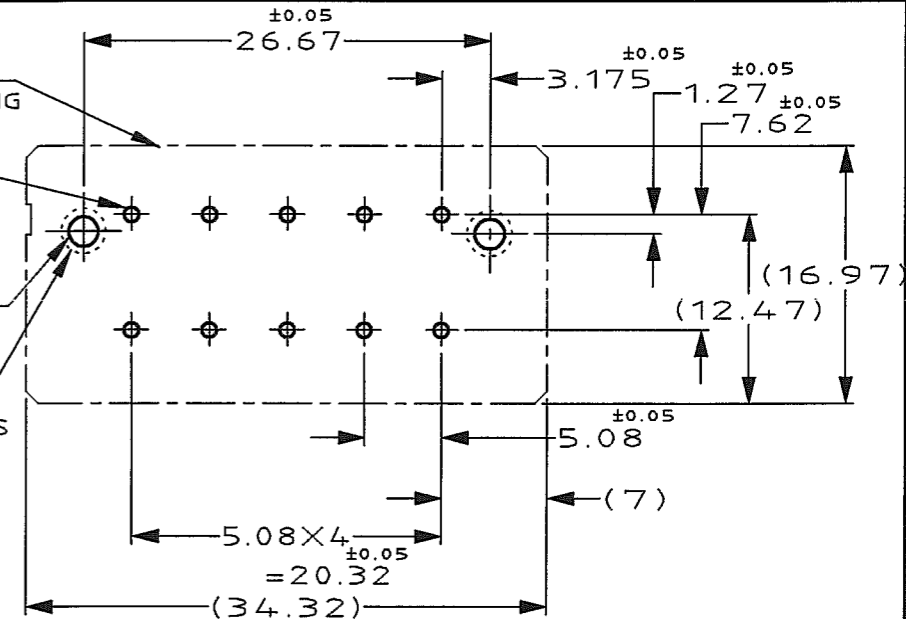
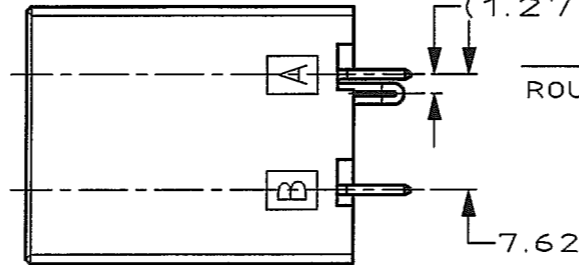


コネクタ外形
OUTLINE OF HEADER HOUSING

10 - $\phi 1.1$
DIA 1.1 ± 0.1 10 PLACES

スルーホール 2 - $\phi 2$
DIA 2 ± 0.1 2 PLACES

ラウンド 2 - $\phi 3$ MIN
ROUND DIA 3 MIN 2 PLACES



推奨基板取付け寸法
PC 基板厚: 1.6 ± 0.1
(非累積公差)
(コネクタ搭載面)

RECOMEND PC BOARD HOLE PATTERN
PC BOARD THICKNESS: 1.6 ± 0.1
(NOT ACCUMULATE TOLERANCE)
(CONNECTOR MOUNT SIDE)

NOTES

- MATERIAL: HOUSING: GLASS FILED THERMO PLASTIC, POLYESTER (94V-0), COLOR: BLACK
CONTACT: COPPER ALLOY
RETENTION LEG: COPPER ALLOY
- FINISH (CONTACT AREA): $0.38 \mu\text{m}$ MIN GOLD PLATING OVER Ni PLATING
- FINISH (CONTACT AREA): $0.76 \mu\text{m}$ MIN GOLD PLATING OVER Ni PLATING
- FINISH (CONTACT AREA): $2.0 \mu\text{m}$ MIN TIN PLATED OVER NICKEL
- FINISH (RETENTION LEG): TIN LEAD PLATED (CONTACT TAIL) OVER NICKEL
- FINISH (RETENTION LEG): TIN PLATED (CONTACT TAIL) OVER NICKEL

注記

- 材料: ハウジング: ガラス入り熱可塑性ポリエステル樹脂 (94V-0), 色: 黒
コンタクト: 銅合金
リテンションレグ: 銅合金
- めっき: コンタクト: 全面Ni下地
接触部: $0.38 \mu\text{m}$ MIN 金めっき
- めっき: コンタクト: 全面Ni下地
接触部: $0.76 \mu\text{m}$ MIN 金めっき
- めっき: コンタクト: 全面Ni下地
接触部: $2.0 \mu\text{m}$ MIN スズめっき
- めっき: リテンションレグとコンタクト半田付部
ニッケル下地の上に半田めっき
- めっき: リテンションレグとコンタクト半田付部: ニッケル下地の上にスズめっき

A ROW		X	Y	$\triangle 6 \triangle 4$	3-917657-5
B ROW		X	Y	$\triangle 6 \triangle 3$	3-917657-3
				$\triangle 6 \triangle 2$	3-917657-2
A ROW		Y	Y	$\triangle 6 \triangle 4$	2-917657-5
B ROW		Y	Y	$\triangle 6 \triangle 3$	2-917657-3
				$\triangle 6 \triangle 2$	2-917657-2
A ROW		X	X	$\triangle 6 \triangle 4$	1-917657-5
B ROW		X	X	$\triangle 6 \triangle 3$	1-917657-3
				$\triangle 6 \triangle 2$	1-917657-2

KEYING LOCATION	A ROW KEYING	B ROW KEYING	FINISH	製品番号 PART NO.
-----------------	--------------	--------------	--------	---------------



WIRE RANGE	INSULATION DIA	NAME	ダイナミック D-3200 垂直タイプ 10極 ヘッダーアセンブリー		
mm (AWG -)	mm ϕ		DYNAMIC D-3200 10 POS.V-HDR ASS'Y		
MATERIAL	FINISH	一般公差 (GENERAL TOLERANCE)	SIZE	LOC	NUMBER
SEE NOTE 注記参照	SEE NOTE 注記参照	10MF: ± 0.3 100MF: ± 0.4 300MF: ± 0.45 角 度: $\pm 3'$	A3	J	C-917657
DR. 24/APR/'95 K.IKEDA	DE. 24/APR/'95 K.IKEDA	SCALE	REV.	SHEET	
CHK. 24/APR/'95 S.MANABE	APP. 24/APR/'95 S.MANABE	2-1	B1	1 OF 1	

B1	REVISED PER ECO-11-005030	RK	HMR	25MAR11
LTR	REVISION RECORD	DR	CHK	DATE